



mōziware
cimō

特點

- **語音操控**
智慧語音操控、4 個麥克風設計
- **工業降噪**
工業級麥克風主動降噪，適應吵雜的工業環境高分貝喇叭和 3.5mm 耳機插孔
- **堅固設計**
IP-66 防護等級，1.5 米防摔
- **輕量化設計**
155g，長時間佩戴舒適
- **雙相機設計**
主相機：1600 萬像素，LED 閃光燈
前置相機：800 萬像素，即時第一視角畫面
- **強大性能**
企業級安卓 10 系統、3GB RAM、支持 Wi-Fi、藍牙
- **數據安全**
指紋登錄，帳號訊息安全
- **小巧便攜**
折疊後尺寸為 5.6cm x 15.5cm，方便攜帶

規格

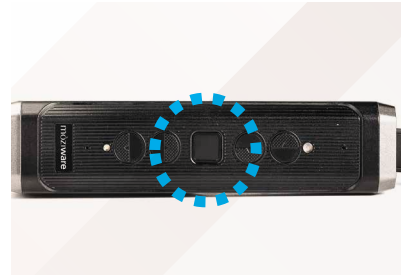
晶片及平台	操作系統	Android 10
	晶片組	高通驛龍 2.0 GHz 8 核 662 處理器 Adreno 610 GPU (支持 Open GL ES3.1) Open CL 2.0
	支援語言	英文、中文
	記憶體	3GB 記憶體 RAM/ 32GB 儲存
	系統預載程式	文件查閱、條碼掃描器、相機、媒體播放器、設定、語言選擇、無線升級
網路連接	藍牙	BT 5.0 LE (低功耗)
	Wi-Fi	802.11 a/b/g/n/ac 2.4GHz & 5 GHz
感應器	傳感器	9 軸 (3 軸加速度、3 軸陀螺儀及 3 軸磁力計)、軟體增強穩定性、光感應器
電池	容量	750mAh 鋰電池、可外接行動電源
	續航時間	正常使用長達 3 小時、外接行動電源可長達 8 小時
外觀特性	重量	155g
	防護測試	IP66 防護等級、1.5M 跌落測試 環境工程相關事項及實驗室測試
	實體按鍵	電源指紋鍵、控制鍵
	接口	3.5mm 耳機、Type-C USB 3.0
顯示螢幕	規格	20 度可視範圍、1M 對焦、24 位元彩色 LCD 螢幕、對角線尺寸 8.4mm、戶外可視
	解析度	854 x 480 像素
音訊設備	麥克風	4 個帶主動降噪技術的數位麥克風、可在工業吵雜環境中識別語音指令
	喇叭	內建 90db 揚聲器
多媒體	相機	主相機：1600 萬畫素、智能防手震、支援 PDAF 相位對焦、LED 閃光燈 前置相機：800 萬畫素 (真正第一視角即時畫面)
	影片	最高支援 1080p @ 30fps 編解碼：VP8, VP9 和硬體解碼支援 H.264, H.265 HEVC
	標配	USB 3.0 Type-C 充電線
配件	選配	充電器、安全帽卡扣、防撞帽、通用頭帶、專業款半鋼包、模組化頭帶、USB to Type-C 3.0 轉接線、6mm 直徑耳機

cimo AR 智慧頭戴，智慧語音操控，解放雙手，支持吵雜的工業環境；手掌大小，方便攜帶；智慧雙鏡頭，第一視角協作，準確掌控視野。專為第一線人員設計，用於遠程專家指導現場服務、設備檢查、組裝、維護、巡檢等工作輔助。可用於技術服務業、輕工業、工業、農業、畜牧業、醫療、運輸倉儲等行業場景。



配套防護設備

與安全帽、護目鏡等 PPE 配套使用。



指紋驗證

數據安全，保護隱私。



智慧雙相機

兩個相機，按需求選擇任意切換
主相機：1600 萬像素。
前置相機：800 萬像素，即時第一視角，見你所見。



LED 補光燈

LED 閃光燈：隨時補光照亮眼前。

RealWear 公司簡介

RealWear 公司是 AR 計算機行業的領軍企業，提前布局工業元宇宙，贏得了超過 80% 世界 500 強企業的信賴。RealWear 公司的 AR 智慧頭戴，使用語音操控，解放雙手，以 AI 人工智慧、AR 增強現實和 IoT 物聯網等技術方式擷取數據，幫助數位時代的企業人員安全、智慧、高效的完成工作，從而降低企業成本，提升企業效益。

RealWear 立足高速發展的全球市場，系統電子引入並轉化全球先進的 AI 人工智慧技術，提供適合台灣企業的本地化解決方案，幫忙電力能源、石油化工、軌道交通、智慧製造、航空航天、生物醫療以及公安消防等行業的數位化升級，讓科技轉化為生產力。



SYSGRATION®

6Fl., No.1, Sec.1, Tiding Blvd., Neihu Dist., Taipei City, Taiwan
marketing.amd@sysgration.com | 02-2790-0088 | www.sysgration.com

